

別記様式4

別紙 入札品目明細書1-1(診察衣等)

番号	品名	規格	総購入枚数	内訳								単価 (円:税抜)	金額 (円:税抜)
				SS	S	M	L	LL	3L※	4L※	採寸		
1	診察衣 長袖 ダブル	カゼン 115-70	32		3	11	9	6	1	2			
2	診察衣 長袖 シングル	カゼン 110-70	25		4	13	7	0	1	0			
3	診察衣 長袖 ダブル	ルコック UQM4502	13		3	4	4	2	0				
4	診察衣 長袖 シングル	ルコック UQM4501	42		2	15	18	4	3	0			
5	診察衣 半袖 ダブル	カゼン 117-30	8		0	2	2	2	2	0			
6	診察衣 半袖 シングル	カゼン 112-30	27		3	8	14	1	1	0			
7	診察衣 半袖 ダブル	ルコック UQM4502半袖加工 別紙2	9		0	5	1	3	0	0			
8	診察衣 半袖 シングル	ルコック UQM4501半袖加工 別紙2	11		1	3	5	0	2	0			
9	診察衣 長袖 ダブル	カゼン 125-70	54		6	25	21	2	0	0			
10	診察衣 長袖 シングル	カゼン 120-70	25		3	11	11	0	0	0			
11	診察衣 長袖 シングル	ルコック UQW4102	1		0	0	1	0	0				
12	診察衣 長袖 シングル	ルコック UQW4101	10		1	4	4	1	0				
13	診察衣 半袖 ダブル	カゼン 127-30	6		0	2	4	0	0	0			
14	診察衣 半袖 シングル	カゼン 122-30	6		4	0	2	0	0	0			
15	診察衣 半袖 シングル	ルコック UQW4101半袖加工 別紙3	3		0	2	1	0	0	0			
16	横掛 八分袖	モンブラン 72-961	4		0	0	3	0	1	0			
17	横掛 半袖	ナガイ EP-167	8		0	4	4	0	0	0			
18	横掛 半袖	モンブラン 72-962	12		0	3	8	1	0	0			
19	横掛 八分袖	ナガイ KES-5171 白	2		0	0	2	0	0				
20	横掛 半袖	ナガイ KES-5172 白	7		0	0	3	0	4				
21	スクラブ 上衣	カゼン 133-91 チャコール 加工あり別紙4	102	8	14	37	29	12	2	0			
22	スクラブ 下衣	カゼン 155-91 チャコール	79	1	12	30	23	7	6				
23	ズボン	カゼン 430-40	5	別紙5のとおり									
24	ズボン	モンブラン 72-1141	11		2	0	6	3	0				
25	ズボン	モンブラン 73-1351	14		1	3	2	3	3	2			
26	スクラブ 上衣	ナガイ RT5402 スカイブルー	144	6	15	58	47	18	0				

別紙 入札品目明細書1-1(診察衣等)

番号	品名	規格	総購入枚数	内訳								単価 (円:税抜)	金額 (円:税抜)
				SS	S	M	L	LL	3L※	4L※	採寸		
27	スクラブ 上衣	ナガイ RT5402 ターコイズ	7	0	0	0	2	5	0				
28	スクラブ 上衣	ナガイ RT5402 ロイヤルブルー	110	3	26	22	44	15	0				
29	スクラブ 上衣	ナガイ RT5402 ネイビー	12	0	0	6	6	0	0				
30	スクラブ 下衣	ナガイ NJ5203 ネイビー	99	0	8	42	27	20	2				
31	スクラブ 下衣	ナガイ ML1123 ネイビー	45	0	11	24	7	3	0				
32	スクラブ 下衣	ナガイ ML1133 ネイビー	108		8	42	43	15	0				
33	上衣	カゼン 059-28	72		13	30	13	8	4		4		
34	ズボン	カゼン 163-28	31		5	12	6	4			4		
35	上衣	ナガイ MFT-5802 バーガンディ	9	0	3	6	0	0	0				
36	ズボン	ナガイ CD-2828 ネイビー	9		0	9	0	0	0				
											合計 (税抜)	¥0	

※番号3,4,7,8,11,12,15,20は3L→EL

※番号は26~30,32は3L→BL

別記様式 4

別紙 入札品目明細書1-2 (看護衣)

番号	対象者	品名	規格	総購入枚数	内 訳													単価 (円：税抜)	金額 (円：税抜)
					SS	S	M	L	LL	EL	3L	4L	5L	規定合計	別注		別注合計		
															+5cm, +10cm	採寸			
1		上着	ナガイ FT2077 別紙6 半袖 ホワイト	98		17	40	27	8	6	0			98			0		
			ナガイ FT2077 別紙6 半袖 ピンク	29		6	14	6	2	1	0			29			0		
2	看護師 (女性)	パンツ	ナガイ FT4403 ホワイト	790		116	335	242	66	27				786		4	4		
			ナガイ FT4403 ピンク	29		3	14	6	3	3	0			29			0		
3		スクラブ 上衣	ナガイ FT4502 トロイヤルブルー	321	45	144	94	27	8	1			2	321			0		
			ナガイ FT4502 Tハーフアンディ	256	30	119	79	19	4	4			1	256			0		
			ナガイ FT4502 ティンク	192	24	86	61	17	3	0			1	192			0		
4		上着	カゼン 253-28 半袖 ネイビー	20		0	9	3	4			2	0	20			0		
5		パンツ	ナガイ FT4508 ホワイト	66		12	25	17	9	0				63		3	3		
6	看護師 (男性)	スクラブ 上衣	ナガイ FT4502 トロイヤルブルー	35	0	3	14	15	3	0	0	0		35			0		
			ナガイ FT4502 Tハーフアンディ	12	0	1	4	4	3	0	0	0		12			0		
			ナガイ FT4502 ティンク	1	0	1	0	0	0	0	0	0	0		1			0	
7	看護助 手/事務	スクラブ 上衣	カゼン 055-21 サックス	101	9	22	37	21	4			6	2	101			0		
8		パンツ(女性)	カゼン 195-21 サックス	95		11	26	22	28			6	2	95			0		
9	看護事 務補助	スクラブ 上衣	ナガイ LBC4352 クラウティピンク	45		0	17	22	3			1		43		2	2		
10		パンツ	カゼン 163-20 ホワイト	36		0	20	14	0			2		36			0		
11	保育士	上着	カゼン ANP039 アンパンマン ホワイト	5	0	0	2	2	1	0	0			5			0		
12		パンツ(女性)	ナガイ CD2828 ネイビー	6		0	4	2	0	0				6			0		

別紙 入札品目明細書1-2 (看護衣)

番号	対象者	品名	規格	総購入枚数	内 訳													単価 (円：税抜)	金額 (円：税抜)
					SS	S	M	L	LL	EL	3L	4L	5L	規定合計	別注		別注合計		
															+5cm, +10cm	採寸			
13	歯科 助手	上着	カ ^イ FT2077 別紙6 半袖 衤付	6		3	0	3	0	0	0			6			0		
14		パンツ	カ ^イ FT4403 衤付	6		3	0	3	0	0	0			6			0		
合計 (税抜)																		¥0	

※スクラブ 上衣(カ^イ FT4502 各色), パンツ(カ^イ FT4508)はEL→BL, 4L→B1です。

別紙2

診察衣 半袖 ダブル ルコック UQM4502 半袖加工
診察衣 半袖 シングル ルコック UQM4501 半袖加工

ルコック UQM4502(ダブル)・UQM4501(シングル)に下記寸法表の衿丈、袖口廻の値で半袖加工を行うこと。

●寸法表

	胸囲	着丈	衿丈	袖口廻	裾廻
S	104	85	46.5	35.5	108
M	108	90	48	36.5	112
L	112	95	49.5	37.5	116
LL	116	100	51	38.5	120
EL	126	100	52.5	39.5	130
4L	136	100	56.5	41.5	140

●備考

別紙3

診察衣 半袖 シングル ルコック UQW4101 半袖加工

UQW4101(シングル)に下記寸法表の衿丈、袖口廻の値で半袖加工を行うこと。

●寸法表

	胸囲	着丈	衿丈	袖口廻	裾廻
S	93	80	40.5	33	106
M	97	85	42	34	110
L	101	90	43.5	35	114
LL	105	95	45	36	118
EL	111	95	46	37	124
4L	117	95	47	38	130

●備考

別紙4

スクラブ（男女兼用）

カゼン 133-91 チャコール

●スクラブについては下記の加工を行うこととする。

・左袖に刺繍を行うこと。

 フロント：角ゴシック

 刺繍スペース：横 85mm 縦 20mm

 色：白

 文字： Gifu Pref.
 General Medical Center

・メーカー指定のオプション加工である携帯・PHS用の右胸ポケットを付けること。
 （ポケット口にグログランテープ（藤色）を付けること。）

別紙5

別紙1-1より

番号	品名	規格	総購入枚数	内訳											
				70	73	76	79	82	85	88	91	95	100	105	110
23	ズボン	カゼン 430-40	5	0	0	1	1	2	0	0	0	0	0	1	0

※内訳の上段がサイズ、下段が枚数。

別紙6

FT2077

看護衣上衣 (ホワイト、ピンク)

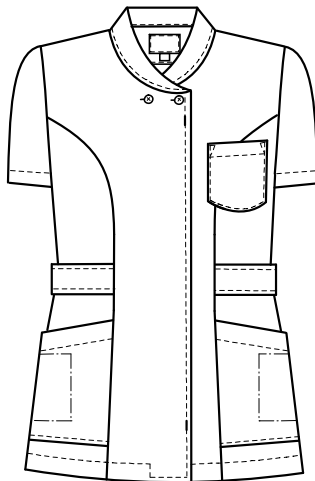
●使用素材 FT (フェルネ) 平二重織

混率	ポリエステル100% (制電糸入り)
使用糸	経糸 ポリエステル (フルダル) 84デンテックス
	緯糸 ポリエステル (フルダル) 166デンテックス

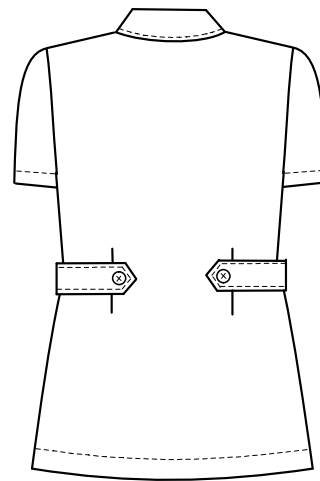
●仕上げ 制菌加工、制電、吸水、防汚、透け防効果

●素材特徴 経糸は透け防止十字断面糸により、優れた防透け性、軽量、吸汗速乾性があります。緯糸は透け防止ハイストレッチ糸により、ヨコ伸張率があり、やさしい着心地が得られます。

前身頃



後身頃



●寸法表

	着丈	胸囲	肩巾	袖丈
S	68	92	39	21
M	70	96	40	22
L	72	100	41	23
LL	72	106	43	23
EL	72	112	45	23

●縫製仕様

前身頃	・前身頃プリンセスラインとする。 ・前ファスナーは前中心より左側に付けオープン明きにする。
後身頃	・後ろウエスト部分左右にタック各1本ずつ取る。
胸ポケット	・左胸位置にアウトポケットを付ける。 ・ポケット口は2cmの三つ折りとし、周囲にコバステッチをかける。
腰ポケット	・プリンセスラインと脇線に挟み込みのポケットとする。 ・ポケット底はコバステッチで身頃にたたく。 ・ポケット口は2.5cmの三つ折りステッチとする。 ・右ポケット内側にペンポケットを付ける
ベルト	・前身頃ウエスト部分に挟み込み、後タック上で釦止めとする。
袖	・袖口は2.5cmの三つ折ステッチとする。
衿	・ショールカラーとする。周囲に0.6cmステッチをかける。
裾	・裾は2.5cm巾三つ折りステッチとする。

●付属

芯地	ポリエステル65%綿35% ポリエステル100%
縫い糸	ポリエステルスパン#60/3
ファスナー	オープンコイルファスナー
釦	ポリエステル釦 18mm

●備考