

仕 様 書

1 購入物品 平成30年度職員被服（看護衣）の調達

購入品目	規格	単位	予定数量
別紙入札品目一覧のとおり			

2 契約条件

- (1) 別紙入札品目一覧に示した物品及び数量を確実に納品すること。
- (2) 納品期日 平成30年8月31日（金）
- (3) 納品物に不良が発見された場合は速やかに当該納品物の回収及び交換を行うこと。
- (4) サイズ交換について対応すること。
- (5) 当センターの指示に従い、各部署・各職員ごとに分けた状態で納品すること。

特記仕様書

1 妨害又は不当要求に対する通報義務

乙は、契約の履行に当たって、暴力関係者等から事実関係及び社会通念等に照らして合理的な理由が認められない不当若しくは違法な要求又は契約の適正な履行を妨げる妨害を受けたときは、警察へ通報しなければならない。

- 2 乙は、暴力団等による不当介入を受けたことにより、履行期間内に業務を完了することができな
いときは、甲に履行期間の延長変更を請求することができる。

別紙入礼品目一覧

番号	対象者	品名	規格	総購入枚数	内 訳													
					SS	S	M	L	LL	EL	3L	4L	5L	規定合計	別注		別注合計	
															+5cm, +10cm	採寸		
1		上着	ｶﾞｲ FT2077 別紙1 半袖 ｸﾞﾗｲﾄ	63	0	0	33	19	9	2	0	0	0	63			0	
2		ﾊﾝﾂ	ｶﾞｲ FT4403 ｸﾞﾗｲﾄ	1,170	0	223	492	311	90	30	0	0	0	1,146	6	18	24	
3	看護師/ 歯科衛生士 (女性)	スクラブ 上衣	ｶﾞｲ FT4502 ｸﾞﾗｲﾄ	426	69	176	120	45	12	1	0	1	0	424		2	2	
			ｶﾞｲ FT4502 ｸﾞﾗｲﾄ	528	95	245	140	35	10	1	0	1	0	527		1	1	
			ｶﾞｲ FT4502 ｸﾞﾗｲﾄ	199	37	89	58	10	3	1	0	1	0	199			0	
			ｶﾞｲ FT4502 ｸﾞﾗｲﾄ	99	14	44	30	8	3	0	0	0	0	99			0	
4		上着	ｾﾞﾝ 253-28 半袖 ｹﾞｲ	26	0	7	10	6	1	2	0	0	0	26			0	
5		ﾊﾝﾂ	ｶﾞｲ FT4508 ｸﾞﾗｲﾄ	110	0	19	46	29	13	3	0	0	0	110			0	
6	看護師 (男性)	スクラブ 上衣	ｶﾞｲ FT4502 ｸﾞﾗｲﾄ	56	0	3	28	12	9	4	0	0	0	56			0	
			ｶﾞｲ FT4502 ｸﾞﾗｲﾄ	17	0	1	13	2	1	0	0	0	0	17			0	
			ｶﾞｲ FT4502 ｸﾞﾗｲﾄ	7	0	0	5	2	0	0	0	0	0	7			0	
			ｶﾞｲ FT4502 ｸﾞﾗｲﾄ	15	0	0	6	4	5	0	0	0	0	15			0	
7	看護 助手/事務 (女性)	上着	ｾﾞﾝ 949-11 半袖 ｳﾞﾙｰ	129	0	20	43	37	17	0	11	1	0	129			0	
8		ﾊﾝﾂ	ｾﾞﾝ 269-11 ｳﾞﾙｰ	127	0	19	48	45	12	0	3	0	0	127			0	
9	看護 助手 (男性)	上着	ｾﾞﾝ 245-11 半袖 ﾏｯｸｽ	8	0	0	2	0	3	0	0	3	0	8			0	
10		ﾊﾝﾂ	ｾﾞﾝ 259-11 ﾏｯｸｽ	8	別紙2のとおり										8			0
11	看護事務 補助	上着	ｾﾞﾝ 947-13 半袖 ﾋﾞﾝｸ	37	0	3	17	12	5	0	0	0	0	37			0	
12	医療 ｸﾗｰｸ	上着	ｾﾞﾝ 947-11 半袖 ｳﾞﾙｰ	129	0	6	57	34	20	0	9	0	0	126		3	3	
13	看護事務 補助/医療 ｸﾗｰｸ	ﾊﾝﾂ	ｾﾞﾝ 163-20 ｸﾞﾗｲﾄ	135	0	19	61	34	15	0	3	0	3	135			0	
14	保育士	上着	ｶﾞｲ MFT5802 ｵﾚﾝｼﾞ	9	2	7	0	0	0	0	0	0	0	9			0	
15		ﾊﾝﾂ	ｶﾞｲ CD2828 ｹﾞｲ	9	0	0	5	4	0	0	0	0	0	9			0	

別紙入礼品目一覧

番号	対象者	品名	規格	総購入枚数	内 訳												
					SS	S	M	L	LL	EL	3L	4L	5L	規定合計	別注		別注合計
															+5cm, +10cm	採寸	
16		上着	ナガイ FT2077 別紙1 半袖 ホワイト	1	0	0	0	0	1	0	0	0	0	1			0
17	オコヤカ	スクラブ 上衣	ナガイ FT4502 トロイダルブルー	10	2	1	2	5	0	0	0	0	0	10			0
			ナガイ FT4502 Tバーガンディ	13	3	2	6	2	0	0	0	0	0	13			0
			ナガイ FT4502 ティンク	8	2	2	4	0	0	0	0	0	0	8			0
			ナガイ FT4502 Tライトグリーン	4	1	0	1	2	0	0	0	0	0	4			0
			ナガイ MFT5802 ネイビー	1	0	0	1	0	0	0	0	0	0	1			0
			ナガイ MFT5802 オレンジ	6	6	0	0	0	0	0	0	0	0	6			0
			ナガイ MFT5802 パーガンディ	23	3	9	11	0	0	0	0	0	0	23			0
			ナガイ FT4403 ホワイト	23	0	0	8	6	9	0	0	0	0	23			0
18			ナガイ FT4508 ホワイト	2	0	0	0	2	0	0	0	0	2			0	
19		パンツ	ナガイ CD2828 ネイビー	26	0	6	6	12	2	0	0	0	26			0	
20			ナガイ YS2973 ネイビー	4	0	0	4	0	0	0	0	4			0		
21			ナガイ YS2973 グレー	3	0	0	0	3	0	0	0	0	3			0	

※スクラブ 上衣(ナガイ FT4502 各色), パンツ(ナガイ FT4508)はEL→BL, 4L→B1です。

FT2077

看護衣上衣(ホワイト、ピンク)

●使用素材 FT(フェルネ)平二重織

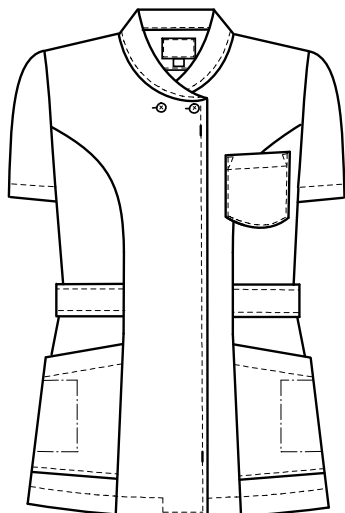
混率	ポリエステル100% (制電糸入り)
使用糸	経糸 ポリエステル(フルダル)84デシテックス
	緯糸 ポリエステル(フルダル)166デシテックス

●仕上げ 制菌加工、制電、吸水、防汚、透け防効果

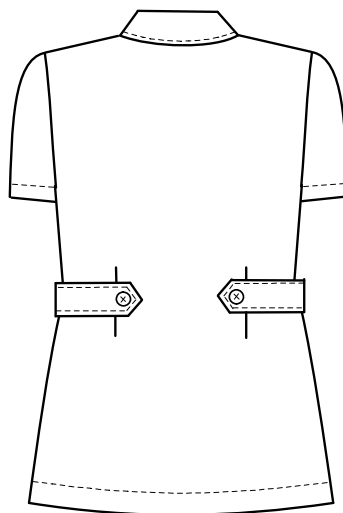
●素材特徴

経糸は透け防止十字断面糸により、優れた防透け性、軽量、吸汗速乾性があります。
緯糸は透け防止ハイストレッチ糸により、ヨコ伸張率があり、やさしい着心地が得られます。

前身頃



後身頃



●寸法表

	着丈	胸囲	肩巾	袖丈
S	68	92	39	21
M	70	96	40	22
L	72	100	41	23
LL	72	106	43	23
EL	72	112	45	23

●縫製仕様

前身頃	・前身頃プリンセスラインとする。 ・前ファスナーは前中心より左側に付けオープン明きにする。
後身頃	・後ろウエスト部分左右にタック各1本ずつ取る。
胸ポケット	・右胸位置にアウトポケットを付ける。 ・ポケット口は2cmの三つ折りとし、周囲にコバステッチをかける。
腰ポケット	・プリンセスラインと脇線に挟み込みのポケットとする。 ・ポケット底はコバステッチで身頃にたたく。 ・ポケット口は2.5cmの三つ折リステッチとする。 ・右ポケット内側にペンポケットを付ける
ベルト	・前身頃ウエスト部分に挟み込み、後タック上で釦止めとする。
袖	・袖口は2.5cmの三つ折ステッチとする。
衿	・ショールカラーとする。周囲に0.6cmステッチをかける。
裾	・裾は2.5cm巾三つ折リステッチとする。

●付属

芯地	ポリエステル65%綿35%	ポリエステル100%
縫い糸	ポリエステルスパン#60/3	
ファスナー	オープンコイルファスナー	
釦	ポリエステル釦 18mm	

●備考

別紙2

番号	品名	規格	総購入枚数	内訳					
				76	79	82	85	91	100
8	パンツ	カゼン 259-11	8	76	79	82	85	91	100
				2	0	0	0	3	3